



7º CONGRESO FORESTAL ESPAÑOL

Gestión del monte: servicios ambientales y bioeconomía

26 - 30 junio 2017 | Plasencia  
Cáceres, Extremadura

## **Evolución histórica y reciente de los grandes incendios forestales en España. Perspectivas de futuro**

Antonio López Santalla <sup>1</sup>, Verónica Jemes Díaz <sup>1</sup> y Camino Rodero Merino <sup>2</sup>

1. Área de Defensa contra Incendios Forestales. Ministerio de Agricultura y Pesca, Alimentación y Medio Ambiente (MAPAMA)

2. TRAGSA, Empresa de Transformaciones Agrarias S.A.

*Plasencia, 29 de junio de 2017*



### **1 INTRODUCCIÓN**

(2005-2014) **14.479 siniestros y 108.687 ha**

Variabilidad interanual: factores climáticos y socioeconómicos

Grandes Incendios Forestales

## 1 INTRODUCCIÓN



### **1 INTRODUCCIÓN**

¿Qué sucede con incendios de superficies medias?

¿Hay un cambio en los regímenes de incendio?

¿Qué influencia tienen los factores meteorológicos?

### **2 OBJETIVOS**

1. Evolución de la frecuencia anual de incendios, en particular los de superficies medias y grandes.

2. Relación entre la frecuencia de incendios y la meteorología

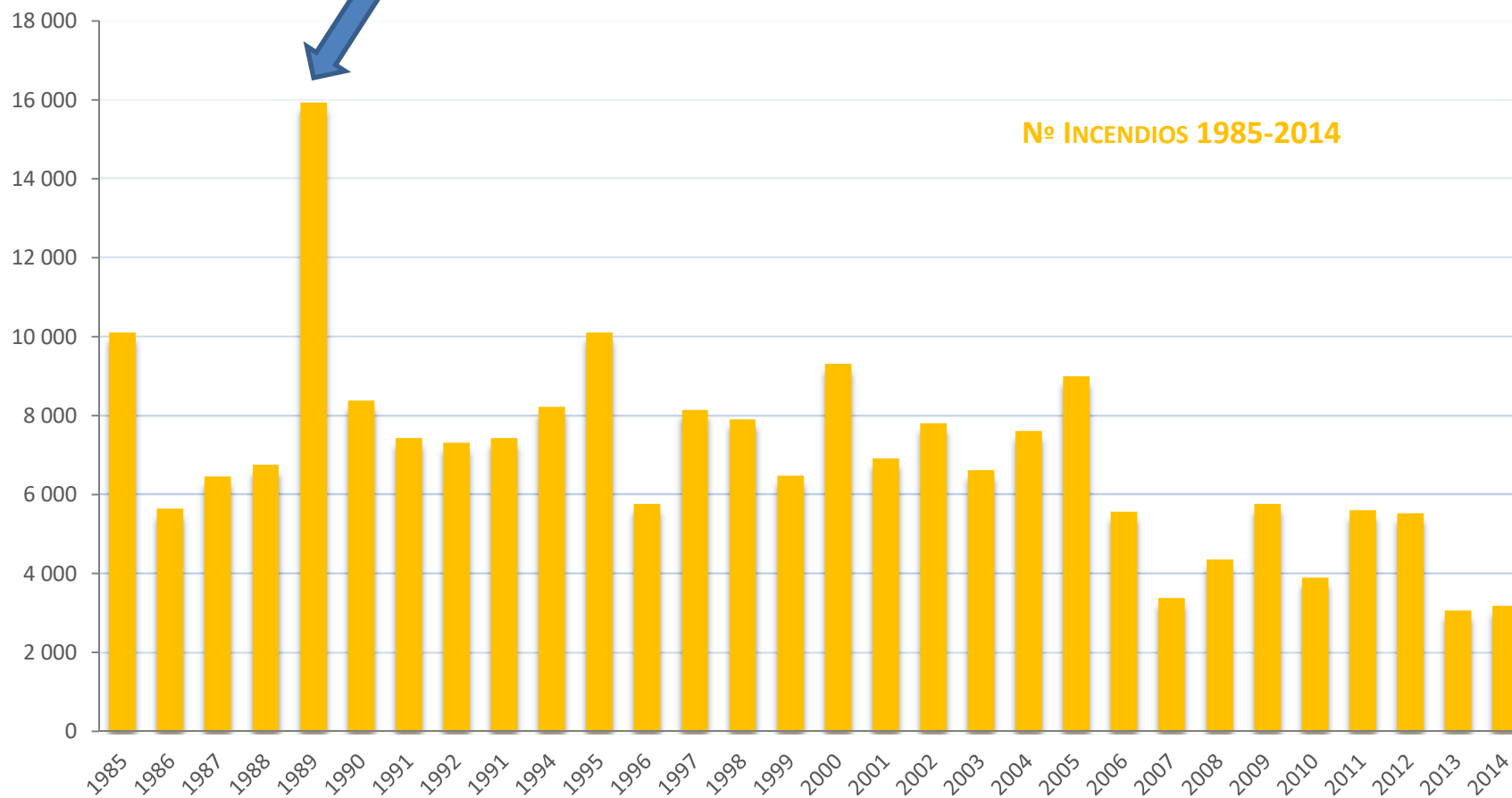
Índice que permita explicar el fuego forestal según periodos secos y húmedos

### **3 METODOLOGÍA**

- **Estadística General de Incendios Forestales (EGIF). Serie 1985-2014**
- **Incendios (superficie > 1 ha) en Península y Baleares (46,84%)**
- **Análisis de distribución anual de frecuencias:**
  - **Estadísticos básicos**
  - **Cálculo de percentiles.**
  - **Superficie incendiada acumulada por percentil.**
  - **Correlación con el índice normalizado de precipitación (SPI)**

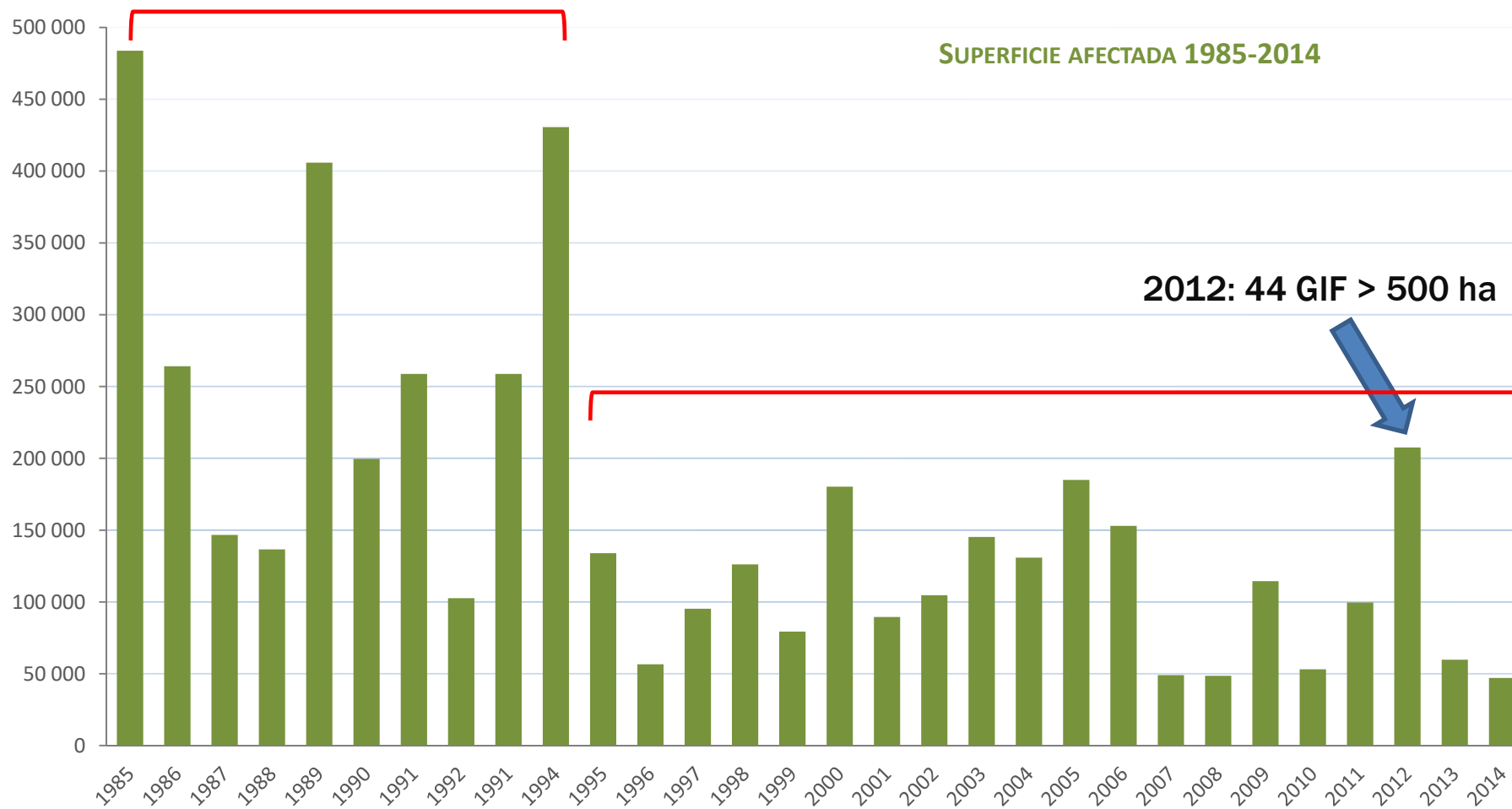
## 4 RESULTADOS

66% incendios en el Noroeste

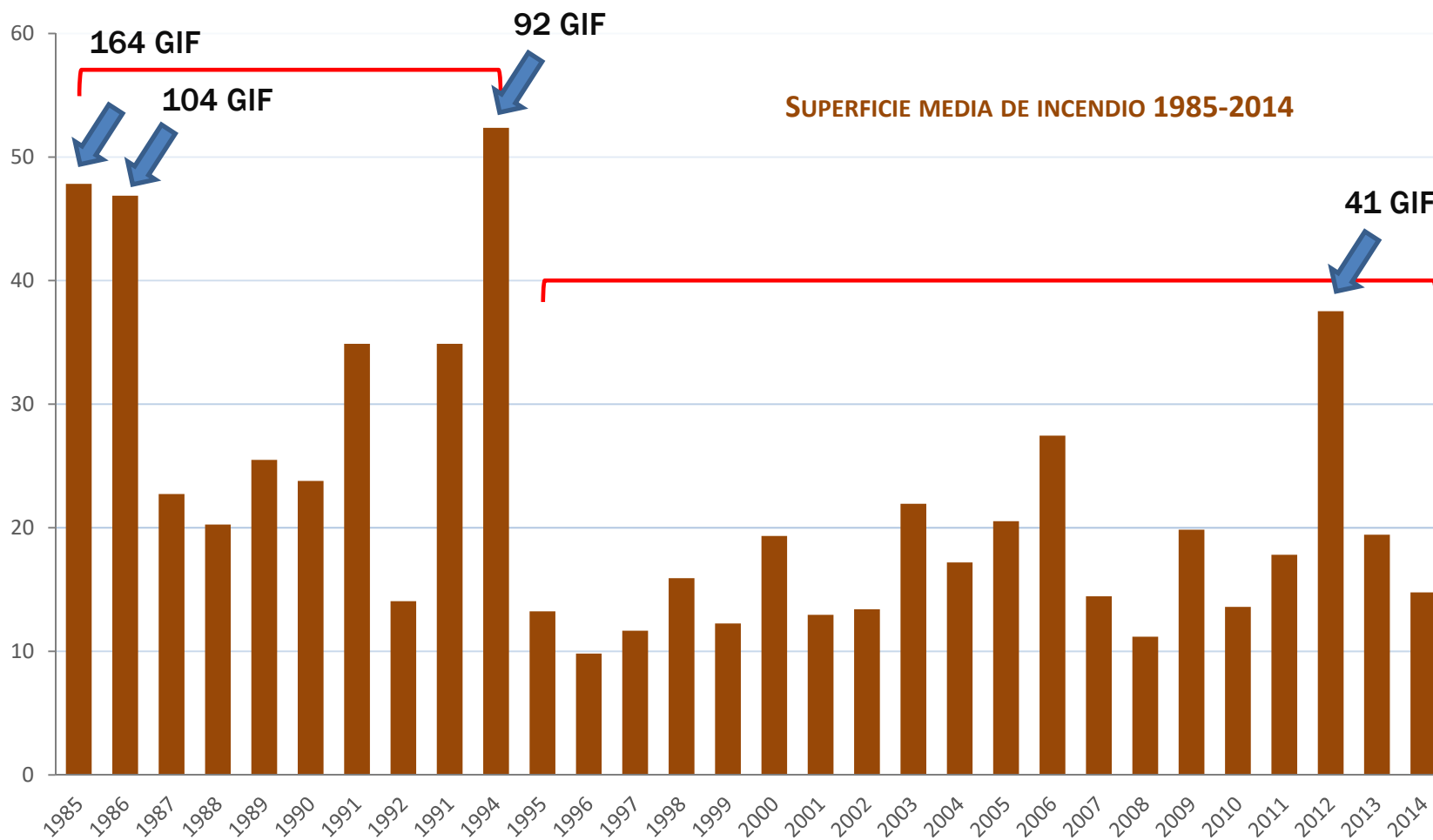




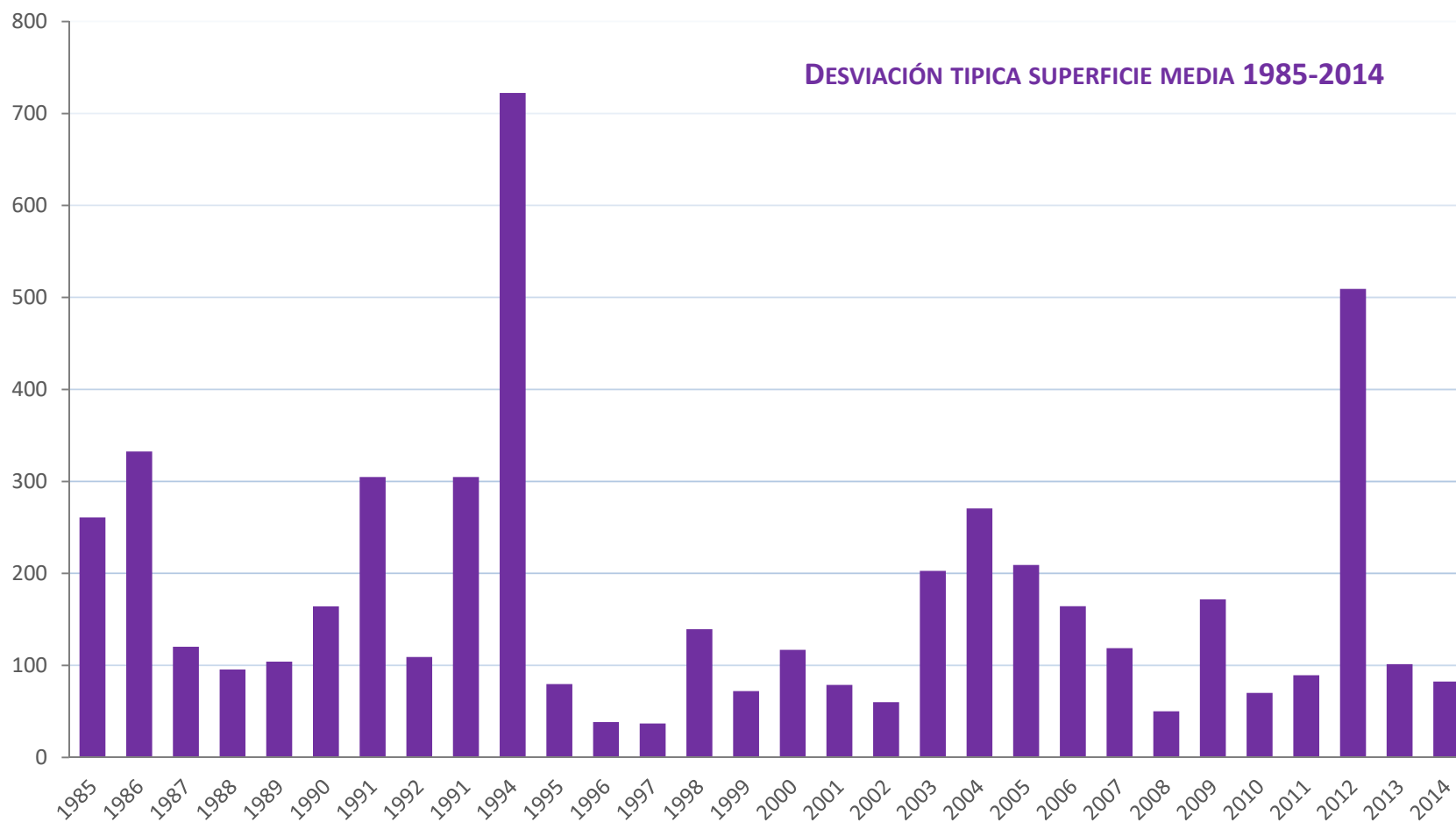
## 4 RESULTADOS



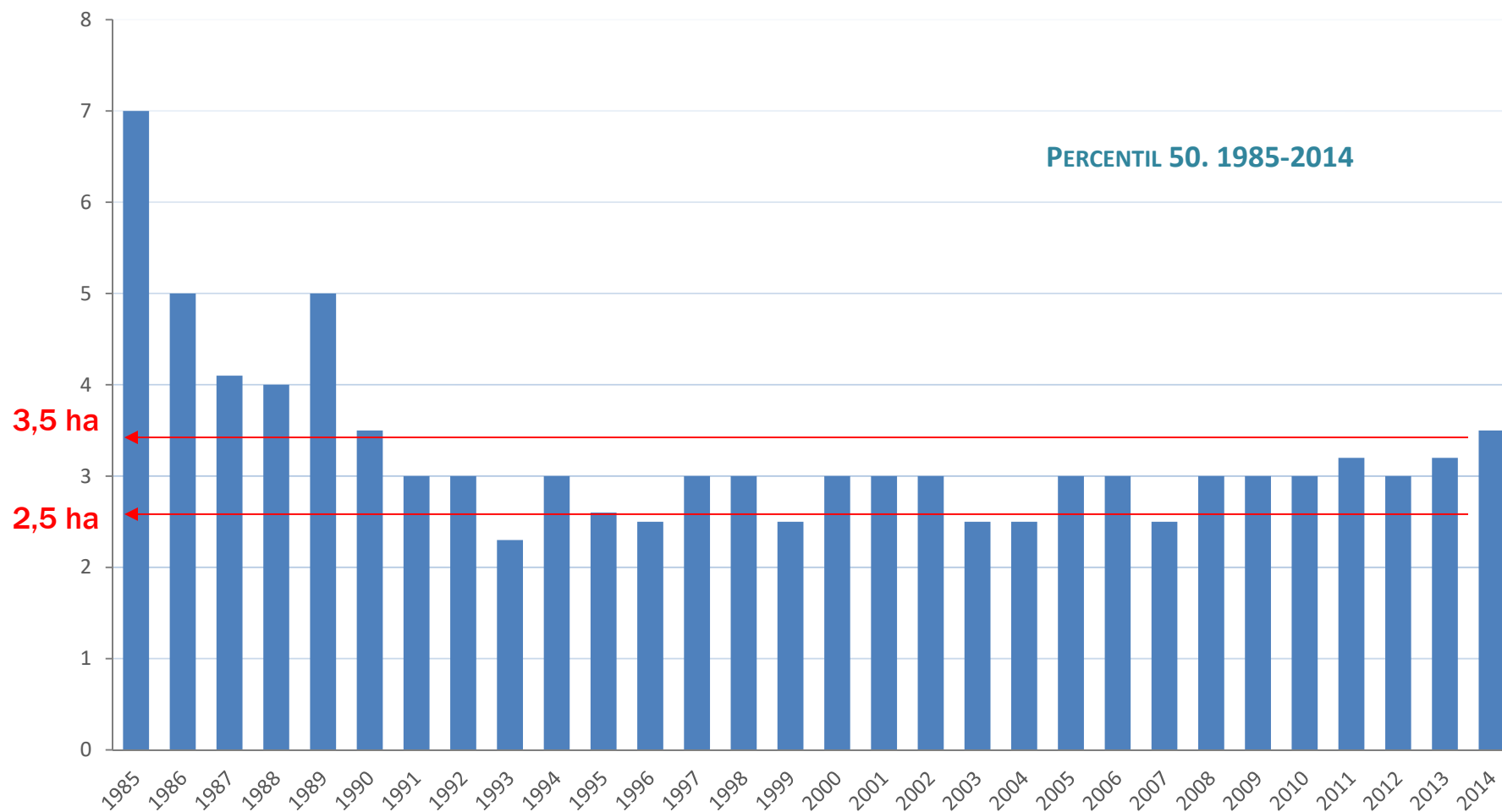
## 4 RESULTADOS



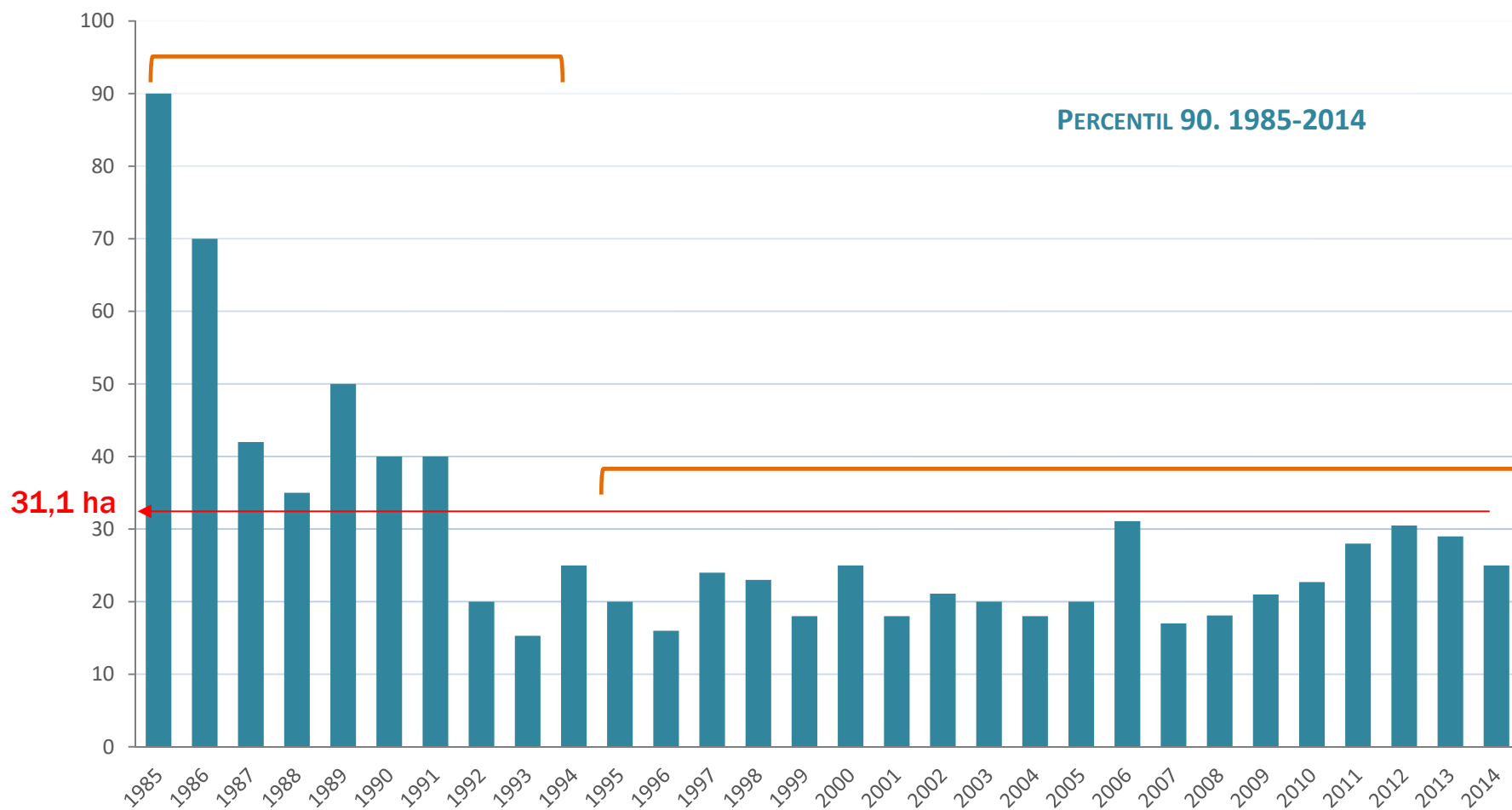
## 4 RESULTADOS



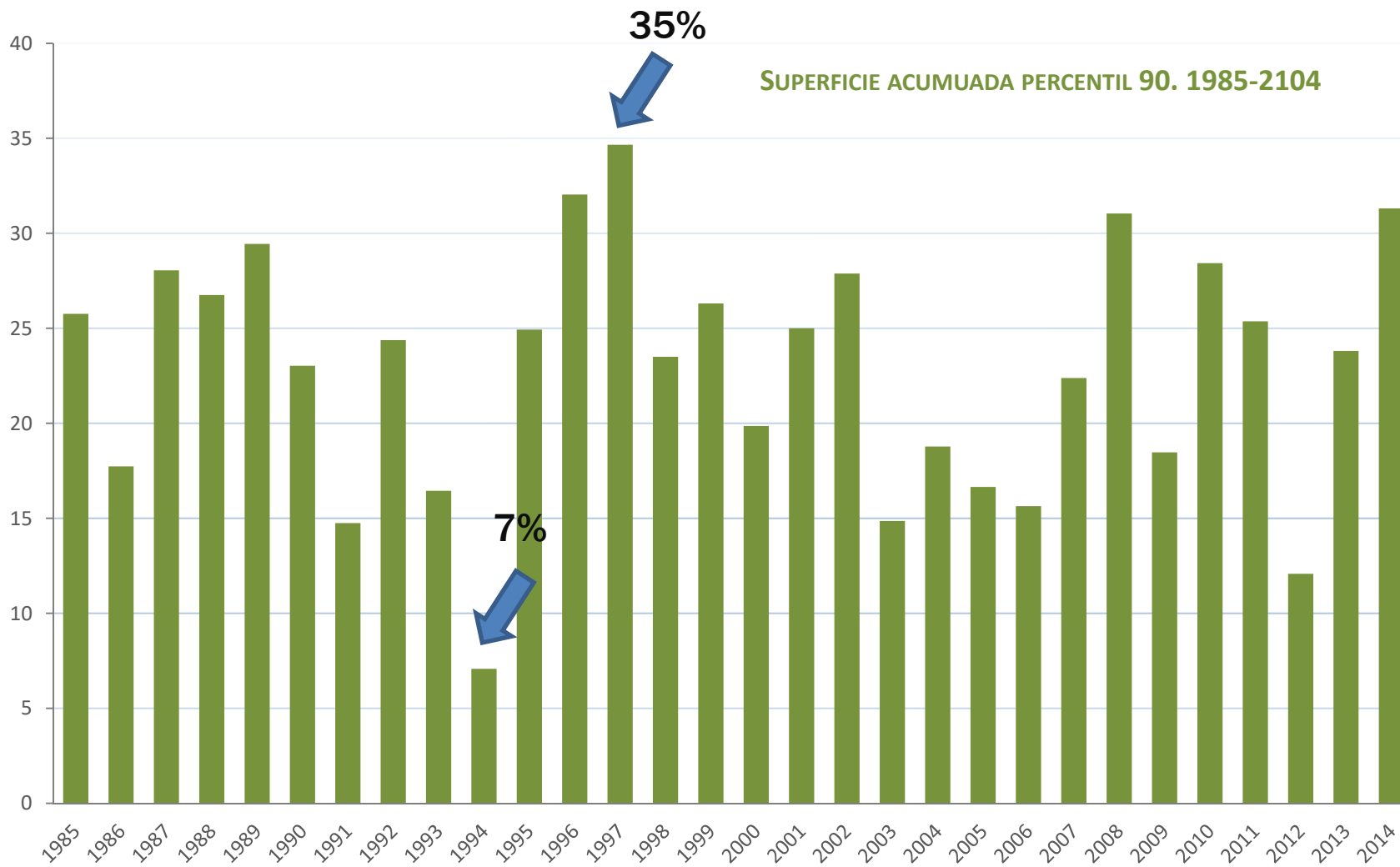
## 4 RESULTADOS



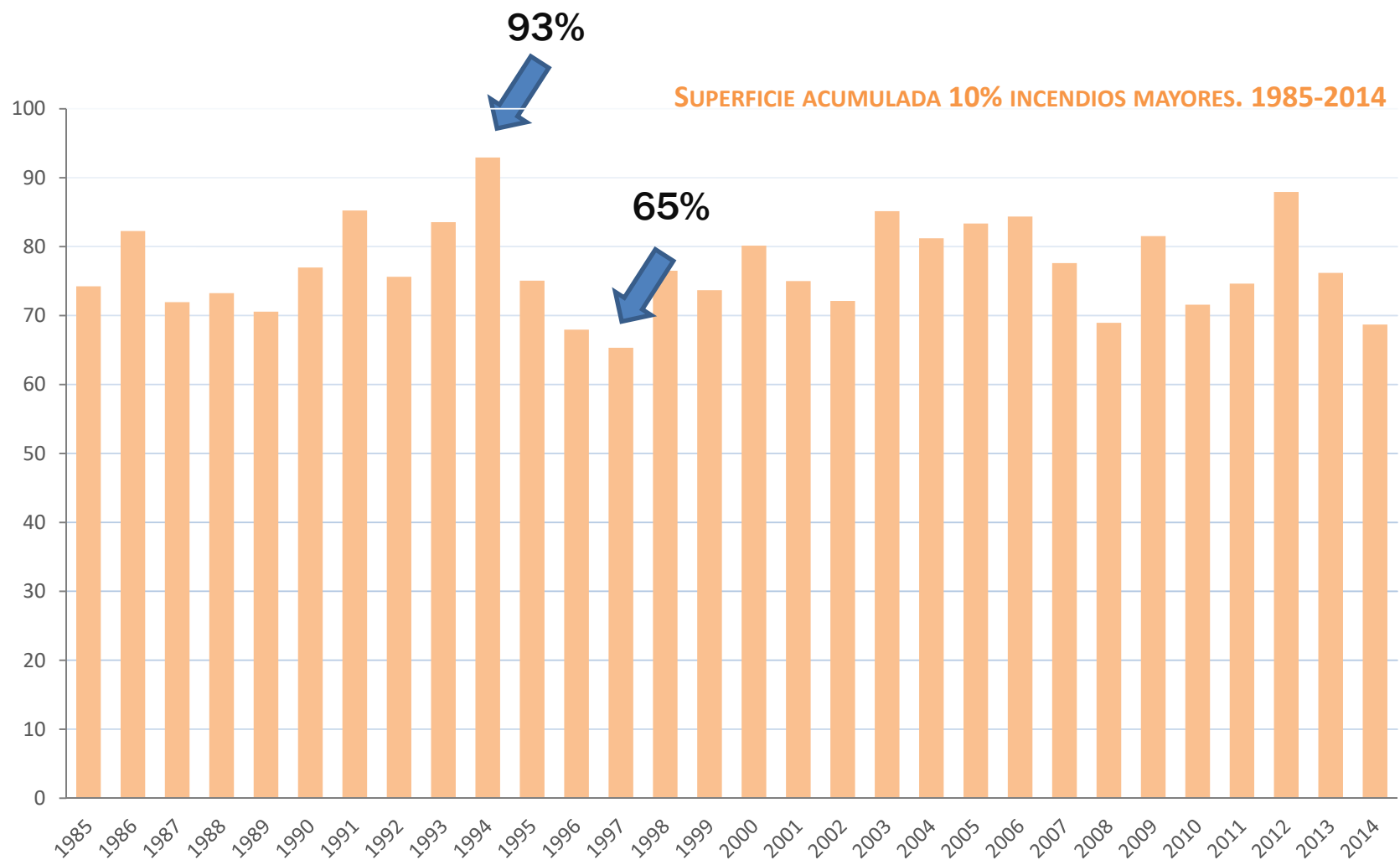
## 4 RESULTADOS



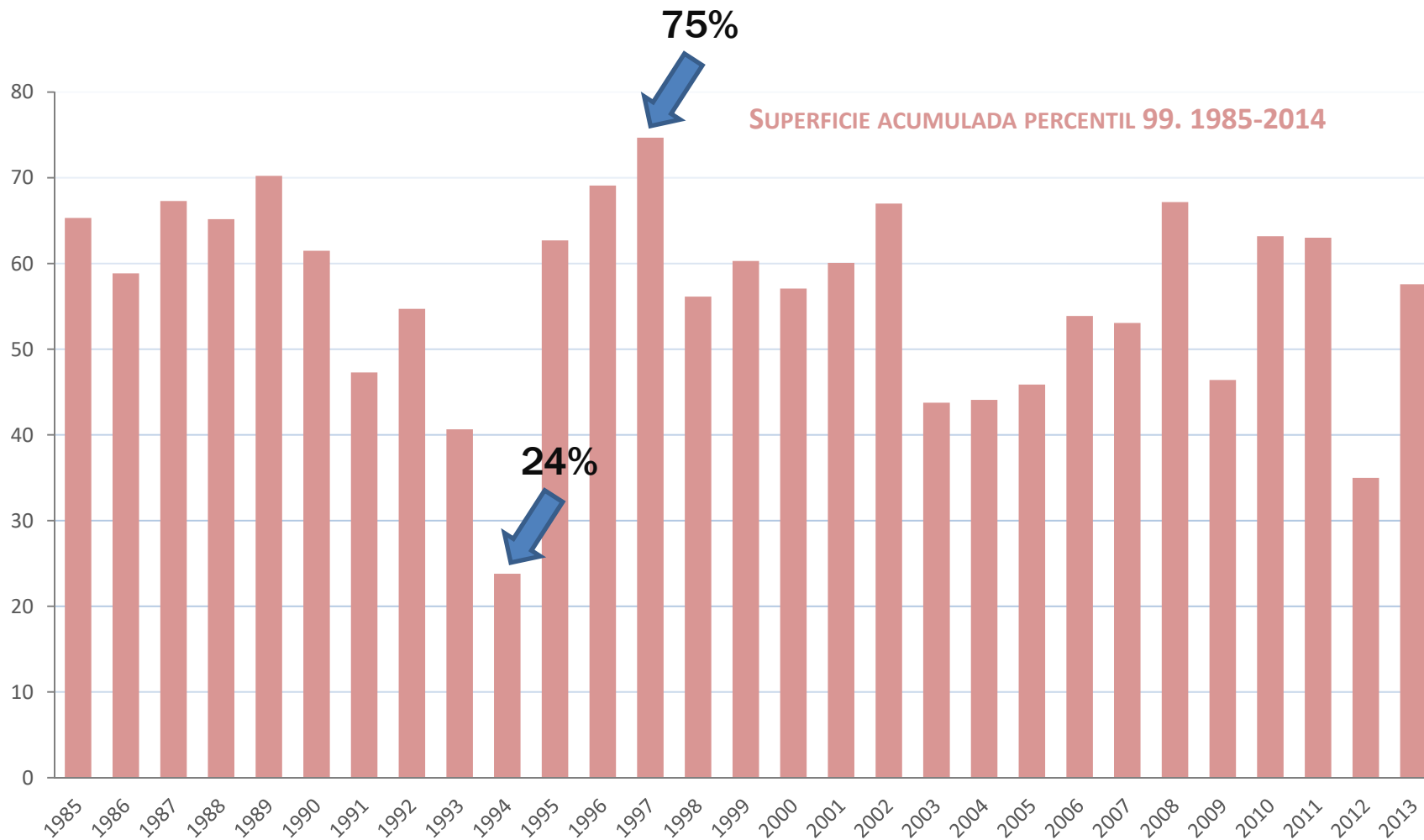
## 4 RESULTADOS



## 4 RESULTADOS

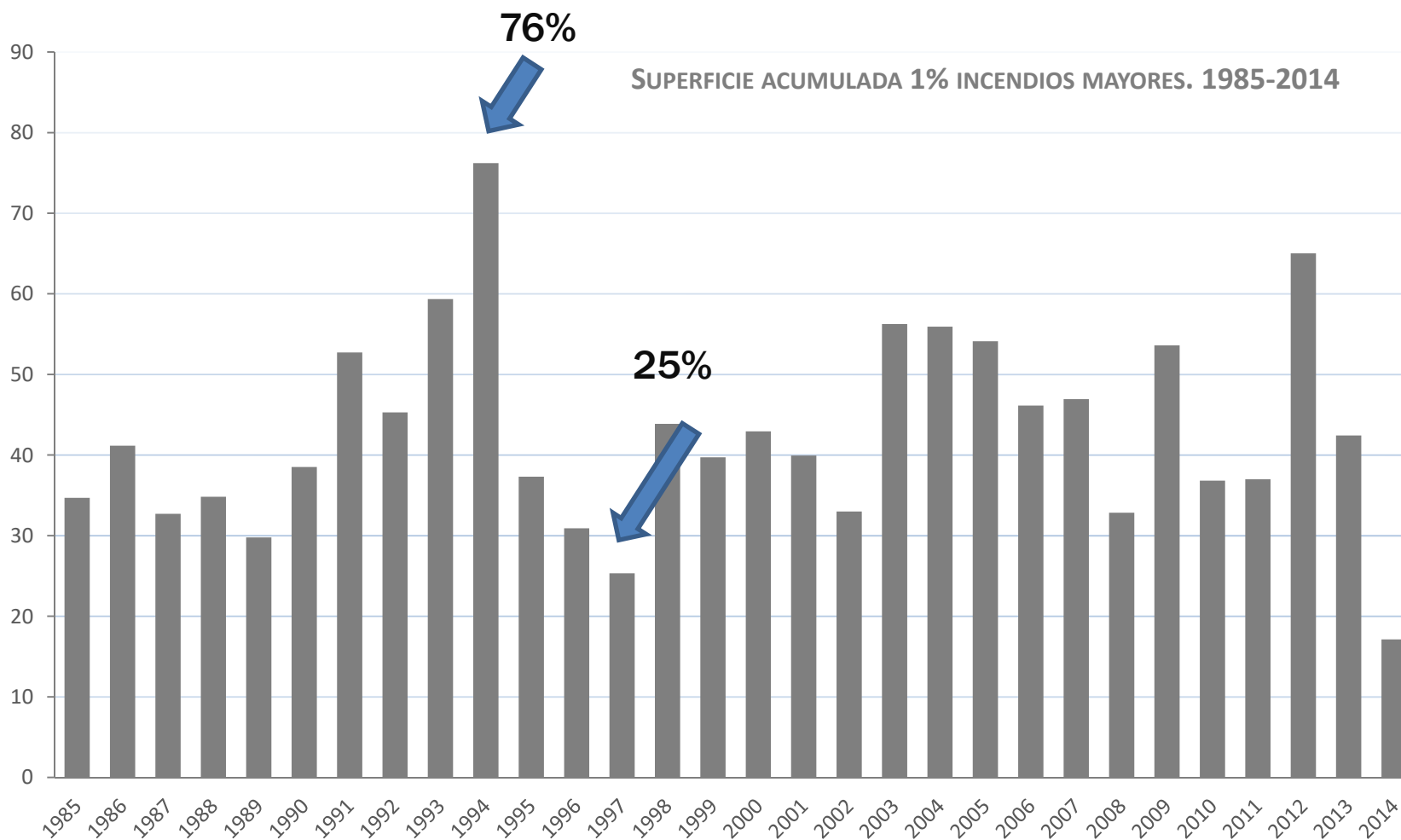


## 4 RESULTADOS





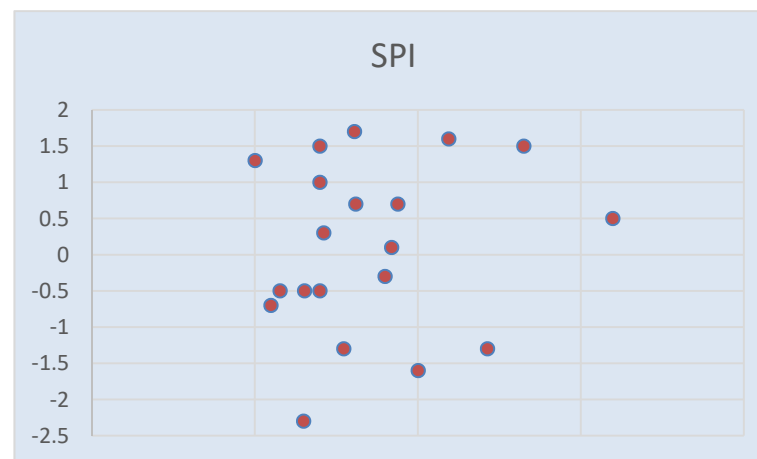
## 4 RESULTADOS





## 4 RESULTADOS

- Correlación ocurrencia de incendios e índice normalizado de precipitación (SPI). **No significativa**
- Diferente valor del índice por cuencas.
- No incorpora factores que incluyan temperatura o evapotranspiración..



### **5 CONCLUSIONES**

- Elevada dispersión anual nº y superficie. Valores extremos.
- Últimos 25 años:
  - 50% de los incendios, inferiores a 3,5 ha
  - 90% de los incendios, inferiores a 31,1 ha
- Sin tendencia global de aumento en nº y superficie de incendios medios y grandes.
- 1% de los mayores incendios: afección 17,3% - 76,21%. Sin tendencia
- Sin correlación entre SPI – nº / superficie (total o acumulada)
- Regímenes de incendios: alta variabilidad, múltiples factores.

## AGRADECIMIENTOS

Ramiro Romero Fresneda, del Servicio de Aplicaciones Agrícolas e Hidrológicas de la Agencia Estatal de Meteorología (AEMET)

Contacto

[alopez@mapama.es](mailto:alopez@mapama.es)



7º CONGRESO FORESTAL ESPAÑOL

### Gestión del monte: servicios ambientales y bioeconomía



26 - 30 junio 2017 | Plasencia  
Cáceres, Extremadura



[www.congresoforestal.es](http://www.congresoforestal.es)