



7º CONGRESO FORESTAL ESPAÑOL

**Gestión del monte: servicios ambientales y bioeconomía**

26 - 30 junio 2017 | Plasencia  
Cáceres, Extremadura

## **Análisis de los ingresos de Montes Vecinales en Mano Común de Galicia y su reinversión**

Autor. RODRÍGUEZ CEBREIRO, D.<sup>1</sup>, ABOAL VIÑAS, J.<sup>2</sup> y PICOS MARTÍN, J.<sup>3</sup>

<sup>1</sup> Asociación Forestal de Galicia.

<sup>2</sup> Dirección Xeral de Ordenación Forestal. Consellería do Medio Rural. Xunta de Galicia.

<sup>3</sup> Escuela de Ingeniería Forestal. Campus Universitario de Pontevedra. Universidad de Vigo.

26 de Junio de 2017 - Plasencia



## Antecedentes

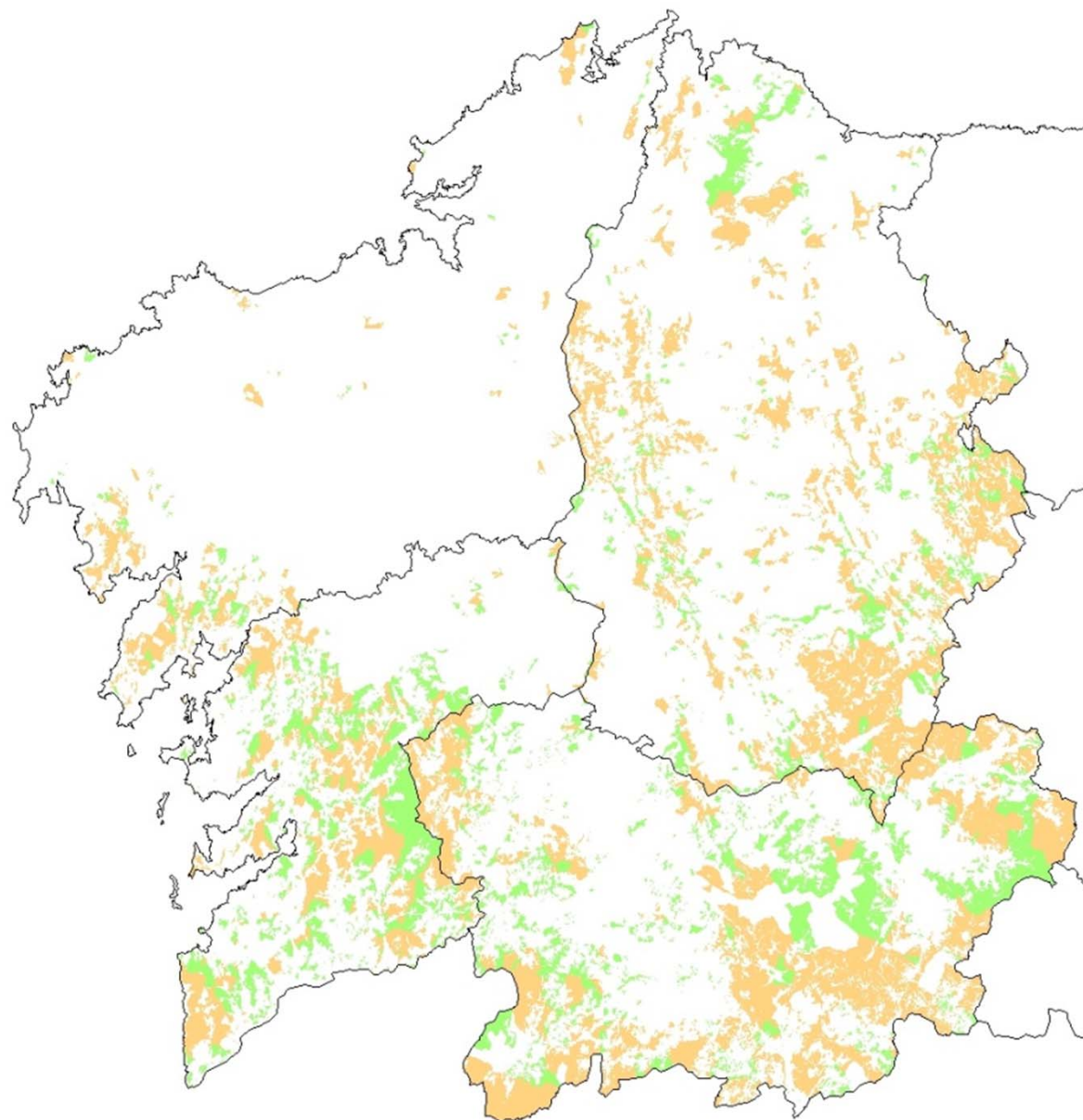
Los Montes Vecinales en Mano Común son una figura propia de Galicia, recogida en la Ley 2/2006, del 14 de junio, de derecho civil de Galicia.

**2.694 comunidades** vecinales

propietarias de **3.261 montes**

superficie > **665.000 ha**

**32,7%** del monte gallego



### LMV89 :

---

- rendimientos de aprovechamientos
  - >= **15%** para sufragar obras o servicios comunitarios (Estatutos)
  - El resto podía ser repartido total o parcial en partes iguales entre todos
- Ingresos por actos de disposición forzoso o voluntario
  - 100%** a mejora del monte o servicios de interés general de la CMVMC.

### LMG12 :

---

- **40%** de TODOS los ingresos para la mejora y protección forestal del monte,
- **60%** restante puede o no repartirse en partes iguales entre todos los comuneros.

ingresos resultantes de incendios, plagas o temporales, y si no estuviesen satisfechas todas las actuaciones de plan especial, el porcentaje de reinversión se eleva al **100%**.

Reinversión : 1+4 años (o mayor si se presenta plan plurianual)

Cuota menor si así lo prevé el instrumento de ordenación o gestión forestal.

## Objetivos

analizar y valorar la consideración e impacto que tiene la aplicación de esta nueva norma en materia de reinversión en montes vecinales en mano común en relación a su objetivo predeterminado: asegurar la gestión forestal activa y sostenible de estos predios forestales.

en particular:

- Analizar los ingresos y gastos de una muestra de CMVMC entre 2009 y 2013.
- Comparar impacto de reinversión dispuesto en LMV89, y LMG12.
- Estudiar las cuotas de reinversión necesarias para asegurar la gestión forestal sostenible, aplicando diferentes modelos selvícolas definidos para las principales especies en Galicia y evaluarlas en relación a las cuotas establecidas legalmente.
- Proponer, a la luz de los resultados, medidas de desarrollo para una mejor aplicación de los objetivos propuestos

### 3. Metodología

#### MUESTRA :

ejercicios 2009-2013 de 144 CMVMC / 145 montes (136 C+PO)

- 229,05 ha de superficie media y 98 comuneros
- Instrumento Ordenación o Gestión : 41 / 145 (28,27%)
- Convenio o Consorcio: 58 / 145 (40%)
- Arbolado: 60% (de ello P. pinaster : 49,10% E. globulus : 32,35%)

#### INGRESOS Y GASTOS (categorías)

*Tipología ingresos y gastos reinvertidos en las CMVMC objeto de estudio en período 2009-2013*

Tipo de ingreso	Ingresos (€)	%
Venta madera	10.507.604	33,12%
Venta madera catástrofes (año 2013)	38.426	0,12%
Subvenciones	7.136.691	22,49%
Arrendamientos (actos de disposición voluntarios)	6.208.118	19,57%
Expropiaciones (actos de disposición forzosos)	3.823.669	12,05%
Otros ingresos	4.012.388	12,65%
<b>TOTAL INGRESOS</b>	<b>31.726.896</b>	<b>100,00%</b>
Tipo de gasto	Gastos (€)	%
Servicios de gestión	1.387.575	2,97%
Inversiones en el monte	17.508.812	37,44%
Otros gastos en el monte	2.182.912	4,67%
Obra social y cultural	16.140.361	34,51%
Bienes de inversión	9.547.557	20,42%
<b>TOTAL GASTOS</b>	<b>46.767.217</b>	<b>100,00%</b>

*Aplicación de los porcentajes mínimos de reinversión de los ingresos según la LMV89 y la LMG12 así como el montante realmente invertido para el periodo de estudio (2009-2013).*

Tipo de ingreso	Gastos de mejora en el monte			Gastos de obra social o servicios de interés general		
	Mínimo LMV89	Mínimo LMG12	Realizado	Mínimo LMV89	Mínimo LMG12	Realizado
Venta madera	1.576.141	4.203.042	<b>21.079.299</b>	-	-	<b>25.687.918</b>
Venta madera (catástrofes)	5.764	38.426		-	-	
Actos de disposición	-	4.012.715		10.031.787	-	
Resto de ingresos	-	4.459.632		-	-	
<b>TOTAL</b>	<b>1.581.905</b>	<b>12.713.815</b>	<b>21.079.299</b>	<b>10.031.787</b>	<b>-</b>	<b>25.687.918</b>

Tabla 4. Porcentaje de reinversión mínimo y máximo para la ejecución de los modelos silvícolas de las principales especies.

Especie	M.S.	Destino	Tipo regeneración	Grado de mecanización	
				100%	0%
Eucalyptus globulus Labill	EG1	Trituración	Natural	23,78%*	42,11%
			Artificial	28,05%*	62,54%
	EG2	Sierra	Natural	25,30%*	36,84%*
			Artificial	35,15%*	61,90%
Pinus pinaster Ait.	PP1	Trituración	Natural	59,52%	83,35%
			Artificial	62,57%	107,60%
	PP2	Sierra	Natural	41,59%	57,72%
			Artificial	43,28%	71,19%
Quercus robur L.	QR1	Sierra	Artificial	43,37%	70,79%
Castanea sativa o C. × hybrida	CS1	Sierra	Artificial	42,14%	75,73%



## Resultados

Principales ingresos: ventas de madera pero resto creciendo (arrendamientos,...)

Importancia expropiaciones 12,05% ingresos pero en menos de 20% de las CMVMC  
alta cuantía → necesidad plan plurianual de reinversiones.

subvenciones 22,5% del total de ingresos.

Gastos - ingresos > 15 M€ (parte con cargo a ejercicios anteriores a 2009 –I.Sociedades)

Elevado número de comuneros desincentiva el reparto de dividendo

Principal gasto : inversión directa en trabajos silvícolas en el monte (42,11%).

El gasto en servicios de apoyo a la gestión, (menor del 3%),

¿criterio técnico en la decisión de las actuaciones ejecutadas?

Total de reinversiones :

= x 13 lo establecido en la LMV89 / = 66% superior a lo establecido por LMG12.

Contacto  
jpicos@uvigo.es



7º CONGRESO FORESTAL ESPAÑOL

## Gestión del monte: servicios ambientales y bioeconomía



26 - 30 junio 2017 | **Plasencia**  
Cáceres, Extremadura



[www.congresoforestal.es](http://www.congresoforestal.es)