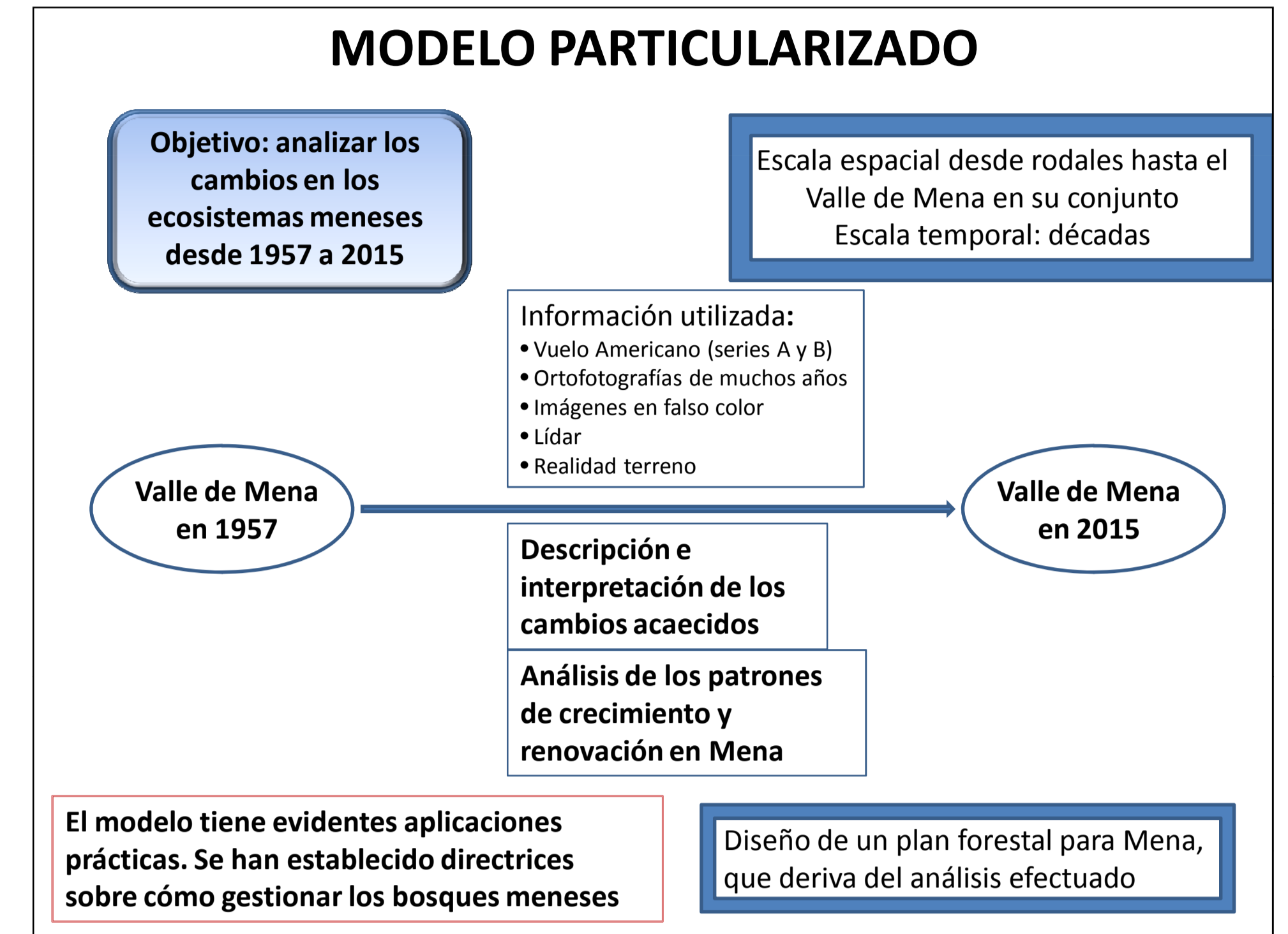
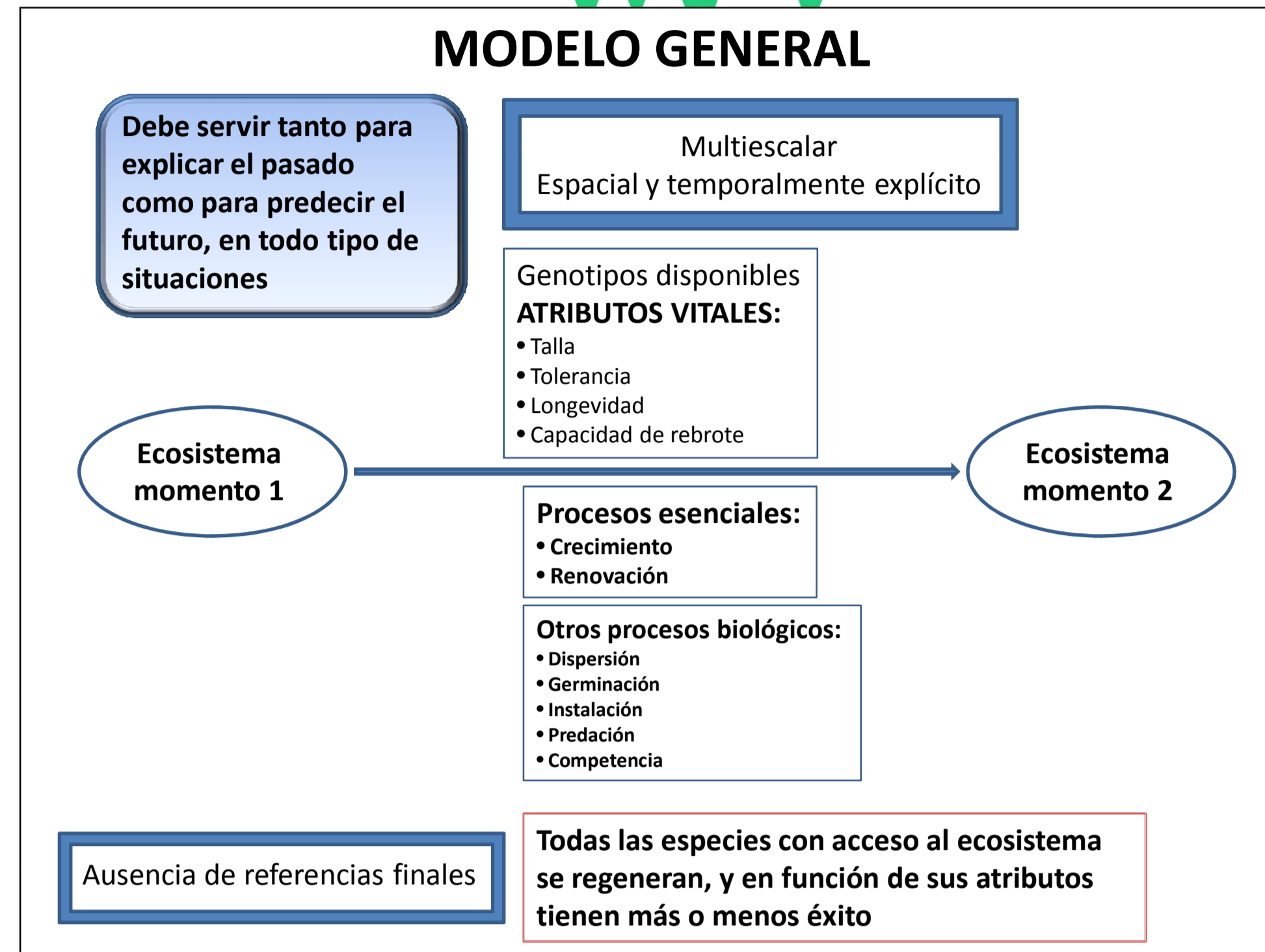
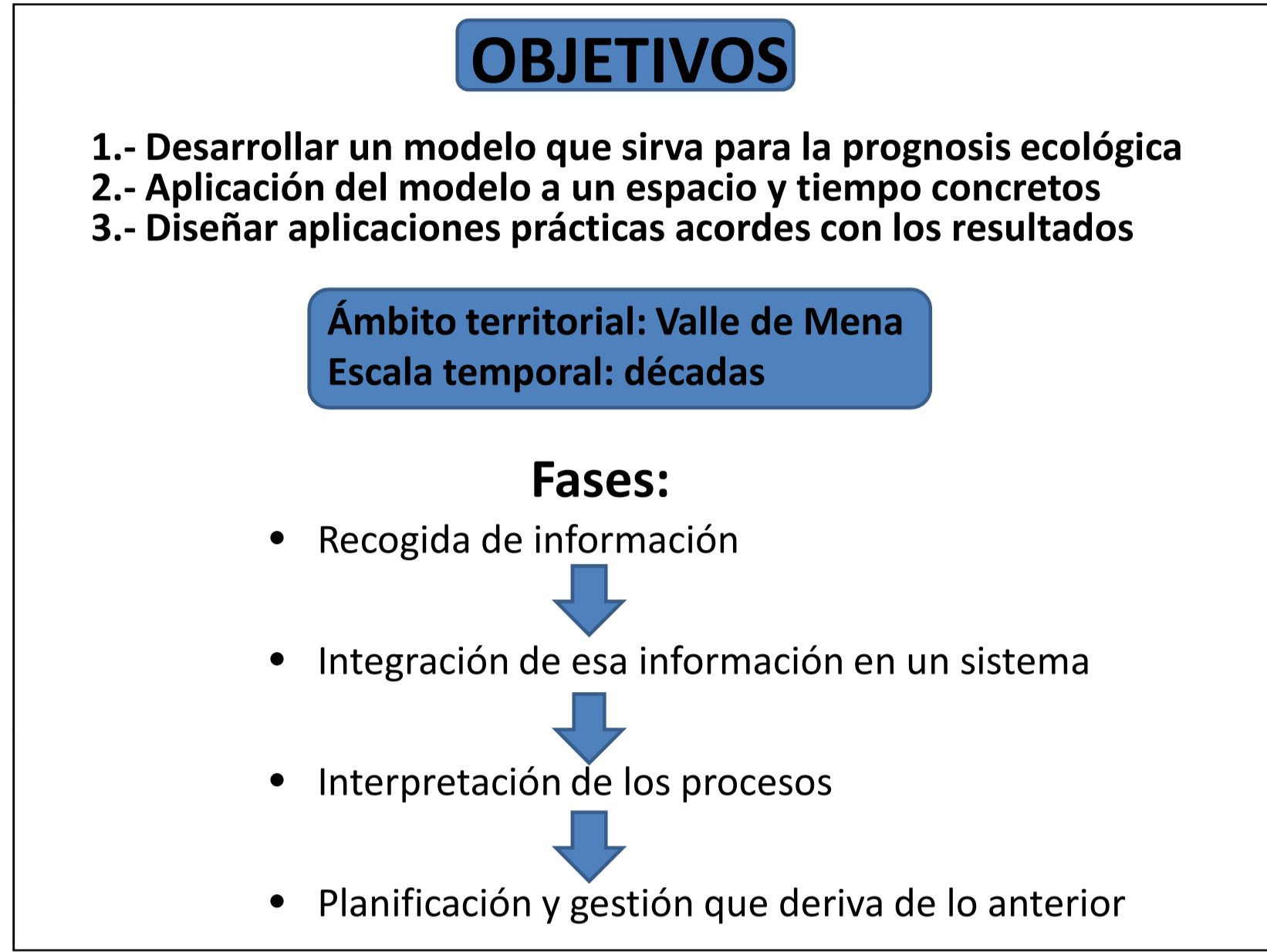


Un modelo de dinámica forestal para una gestión anticipadora. Estudio de caso en el Valle de Mena (norte de Burgos).

Autor. Froilán Sevilla Martínez

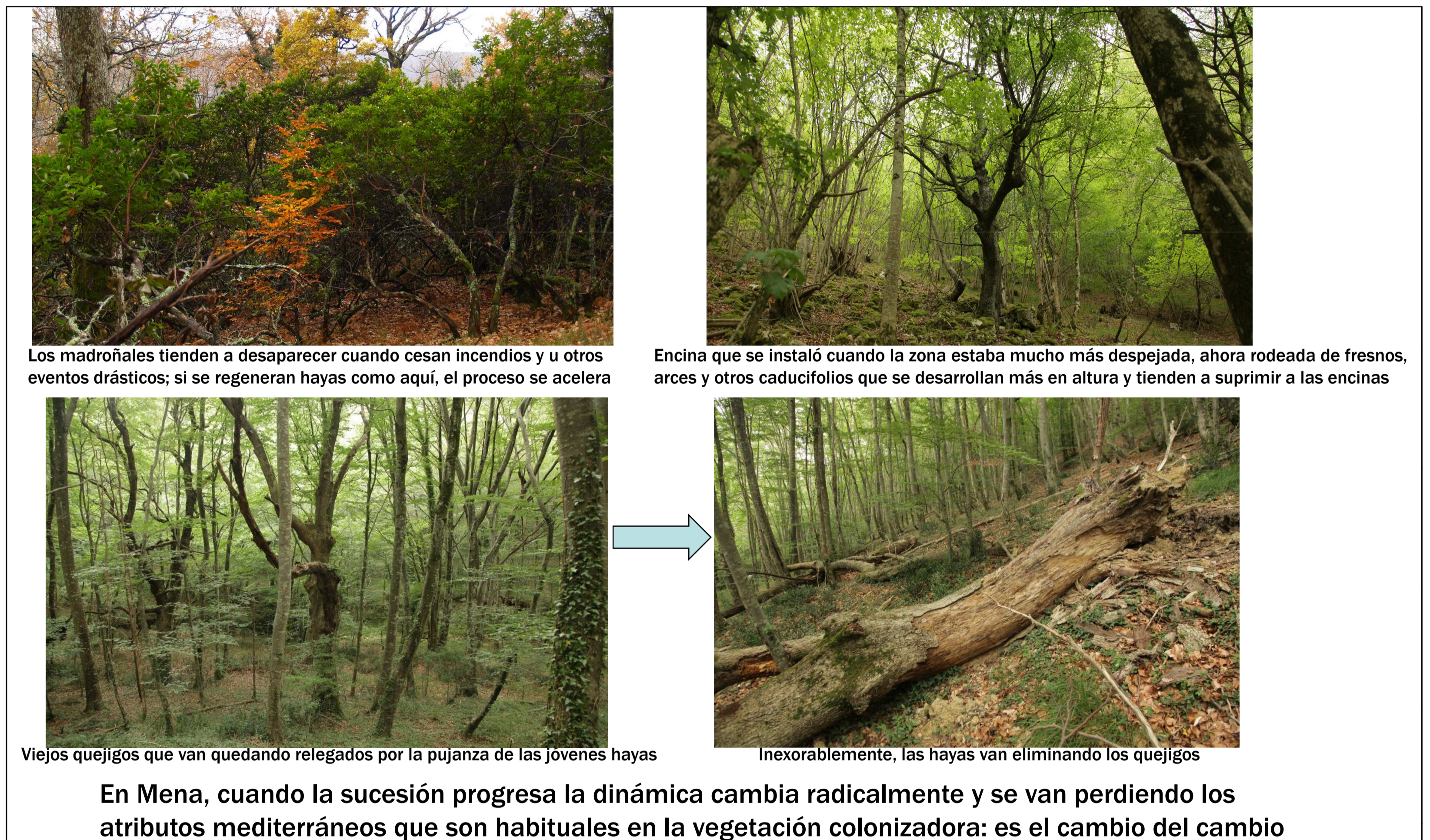
Servicio Territorial de Medio Ambiente de Burgos. Junta de Castilla y León.



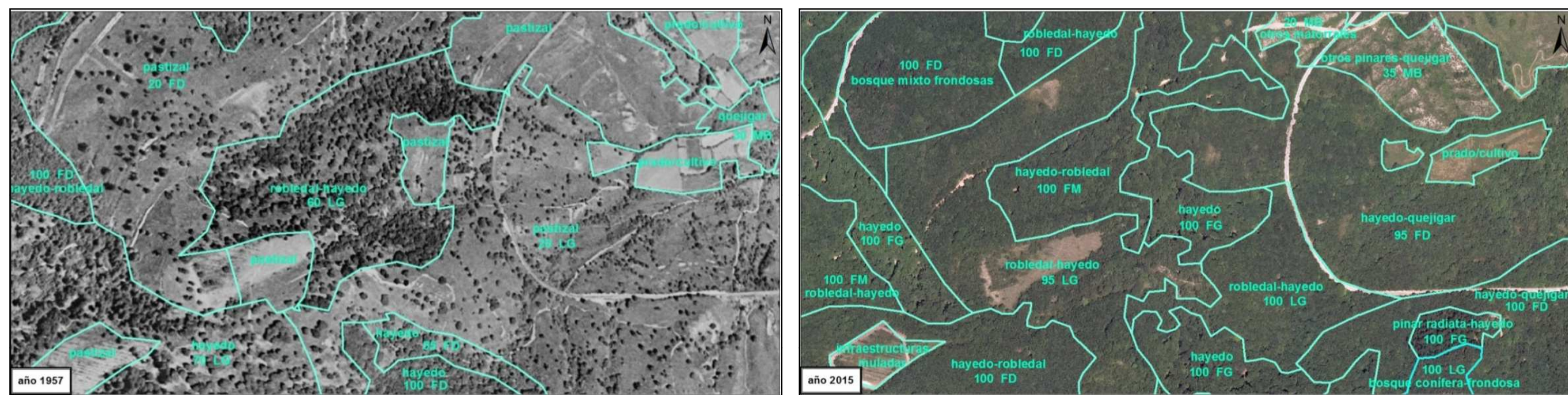
DINÁMICA FORESTAL DEL VALLE DE MENA



La falta de cubierta arbórea de muchos montes cantábricos no es debida a antiguos eventos, sino a la persistencia de renovaciones como incendios y otras: en los 52 años que median entre estas dos imágenes se ha pasado, de forma espontánea, de un pastizal severamente erosionado a un frondoso bosque dominado por hayas y quejigos (Cilieja, Valle de Mena)



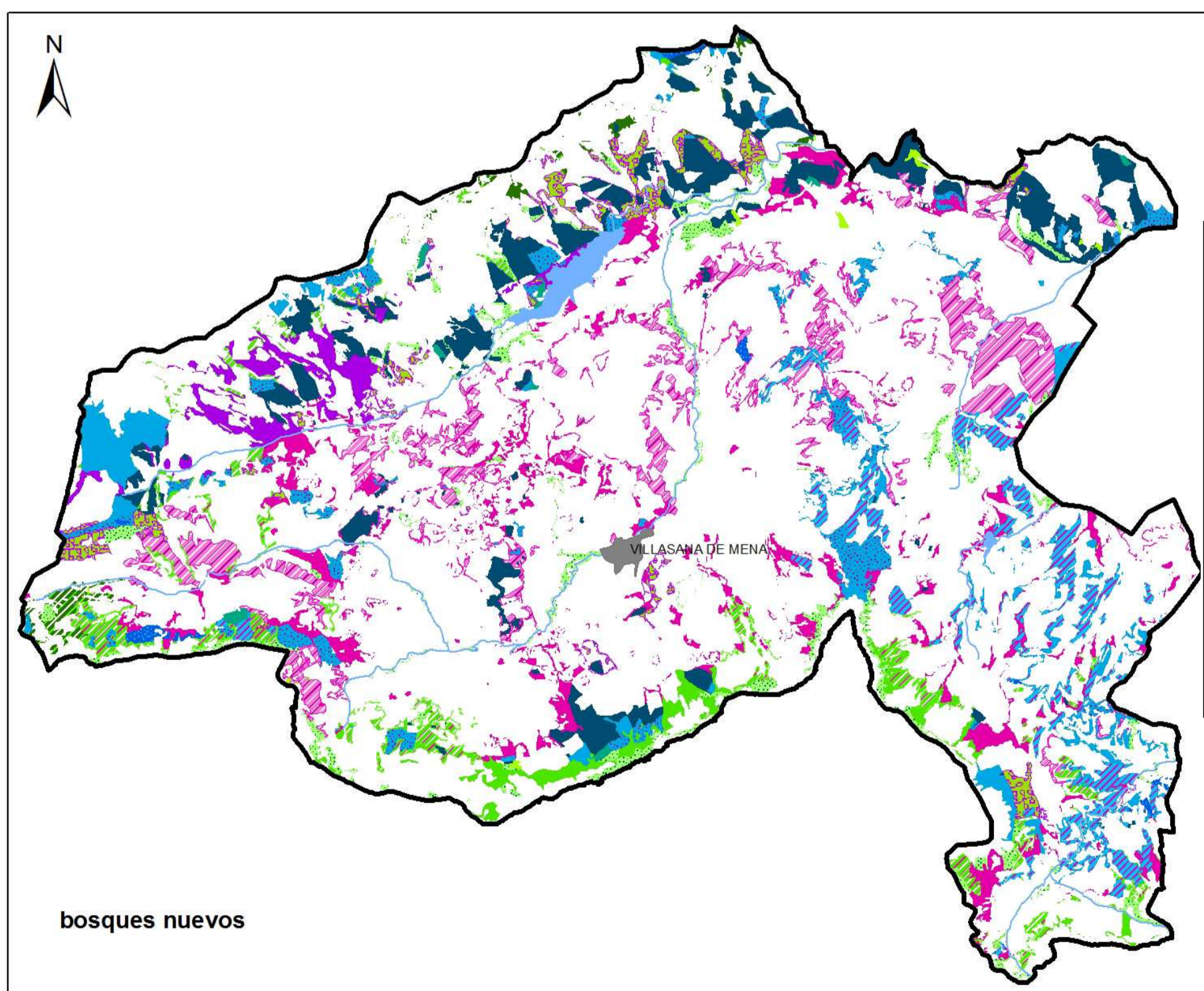
RESULTADOS: DESCRIPCIÓN DE LA VEGETACIÓN



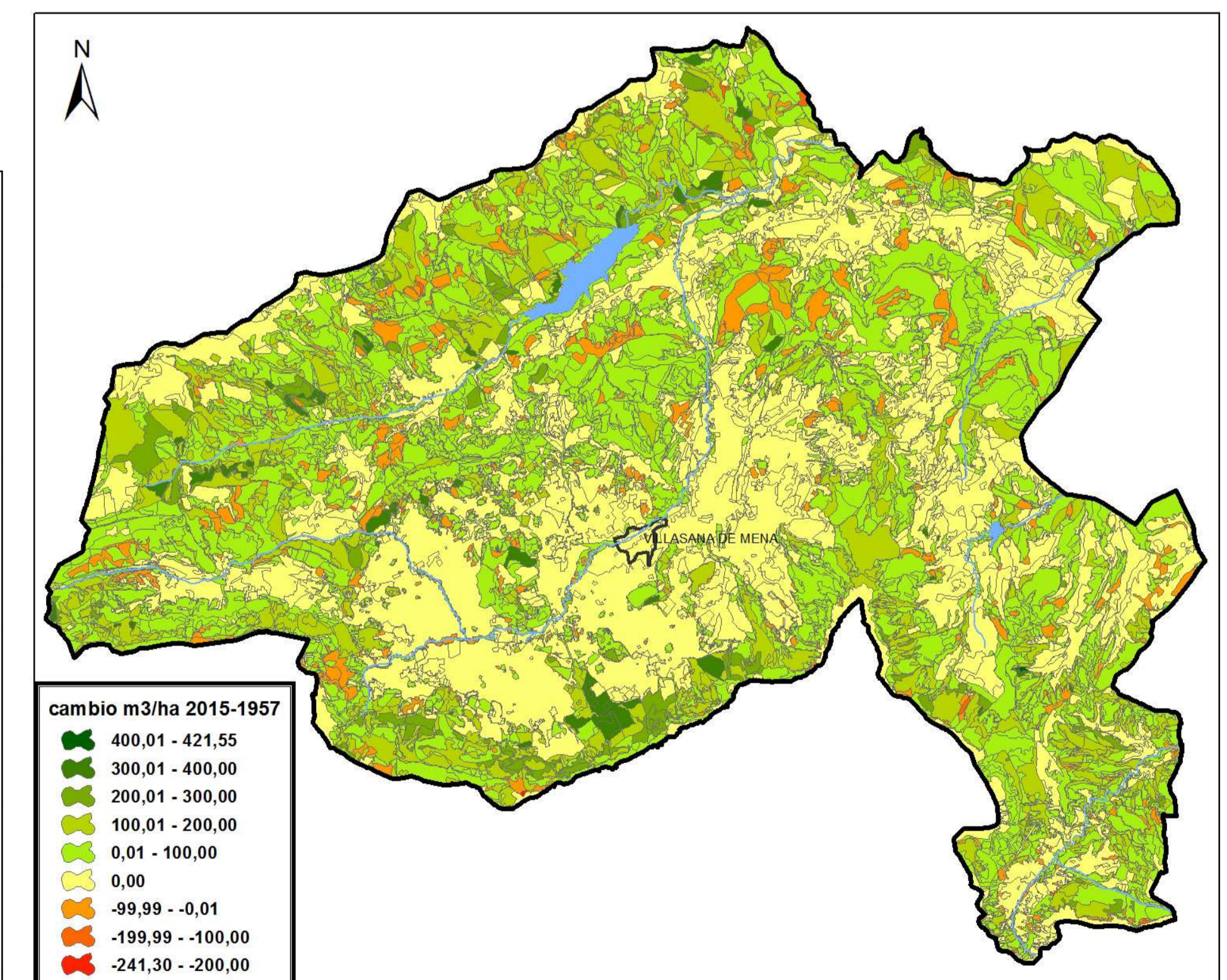
En 1957 se han identificado 1.796 teselas, y 2.213 en 2015. En general ha predominado el proceso de densificación del arbolado

De cada tesela se han rellenado 33 campos asociados. Esta ingente cantidad de información se filtra para la elaboración de mapas y con otros fines, pero es sumamente útil en su integridad para la gestión forestal

RESULTADOS: DINÁMICA CUANTIFICADA Y REPRESENTADA CARTOGRÁFICAMENTE



agrupación de masas	1957 superficie (ha)	2015 superficie (ha)	balance 1957-2015 diferencia	%
bosque conifera-frondosa	7,4	978,9	971,5	13.182%
bosque mixto coníferas	0,0	107,8	107,8	276%
bosque mixto frondosas	291,2	1.096,0	804,8	276%
encinar-quejigar	2.378,3	2.772,1	393,8	17%
hayedo	819,2	1.086,0	266,8	33%
hayedo-quejigar	302,1	863,6	561,5	186%
hayedo-rebollar	259,6	244,5	-15,1	-6%
infraestructuras	409,8	825,3	415,5	101%
madroñal	1.339,7	319,8	-1.019,9	-76%
matorral	2.330,2	1.984,5	-345,7	-15%
otras coníferas	0,0	53,7	53,7	3%
otras frondosas	0,7	28,9	28,2	3.969%
otros bosques mixtos de Quercus	410,6	725,8	315,2	77%
pastizal	8.251,9	4.406,5	-3.845,4	-47%
pinar radiata	63,0	1.593,1	1.530,1	2.430%
pinar silvestre	13,2	529,2	516,0	3.903%
pinar silvestre-quejigar	0,0	928,1	928,1	0%
prado/cultivo	6.175,6	4.396,5	-1.779,1	-29%
quejigar	2.007,9	2.071,9	64,0	3%
rebollar	380,5	553,9	173,4	46%
robleal	493,3	483,8	-9,5	-2%
robleal-hayedo	209,1	226,6	17,5	8%
zonas erosionadas	154,3	22,2	-132,2	-86%
TOTAL	26.297,4	26.297,4	0,0	0%



La superficie de bosque se ha duplicado en Mena entre 1957 y 2015. La mitad de los bosques actuales no existían hace seis décadas. Las existencias en madera se han multiplicado por cuatro

