



7º CONGRESO FORESTAL ESPAÑOL

**Gestión del monte: servicios ambientales y bioeconomía**

26 - 30 junio 2017 | Plasencia  
Cáceres, Extremadura

Instalación de ensayos para determinar las posibilidades del aprovechamiento resinero en Galicia

Esteban Gómez-García, María José Rozados Lorenzo,  
Edgar Fernández Blanco\*, Agustín Quintairos Folgado, Enrique Martínez Chamorro

Centro de Investigación Forestal Lourizán. Xunta de Galicia. Apdo. 127, 36080 Pontevedra.

\*Resinas Fernández. Vilagarcía de Arousa, Pontevedra.

Plasencia, 29 de junio de 2017



Años 60: máximo apogeo del aprovechamiento resinero en España



IFIE, años 50-70 : Investigación de las posibilidades del aprovechamiento resinero en Galicia



Crisis del sector y falta de tradición resinera en Galicia



Reactivación del aprovechamiento en España e interés creciente en Galicia



Galicia: compatibilidad con el aprovechamiento maderero



Resinación como aprovechamiento secundario ( 2-5 años antes de la corta)



Objetivos

- ✓ Rangos de producción, método de pica de corteza vs método Borehole
- ✓ Influencia de variables dendrométricas, ambientales o de alternativas tecnológicas
- ✓ Composición de resina, contenedor abierto vs contenedor cerrado
- ✓ Posible pérdida de crecimiento y/o la afección en los usos de la madera



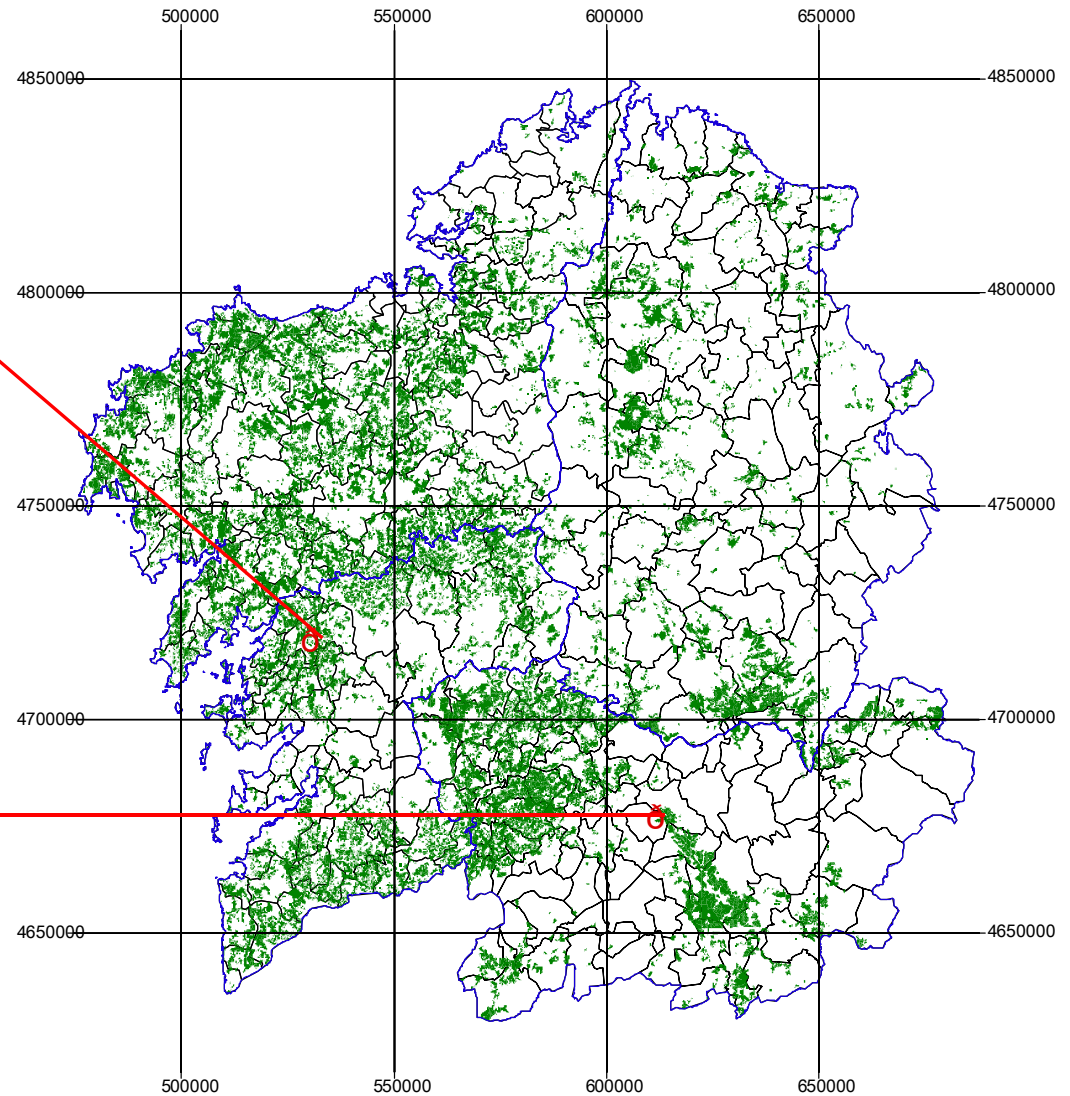
Caldas de Reis (Pontevedra)

Año instalación: 2016



Maceda (Ourense)

Año instalación: 2017





Diseño experimental: Tres bloques completos aleatorizados. Parcela elemental de 50 árboles y con seis tratamientos

- ✓ Árboles testigo
- ✓ Método Borehole





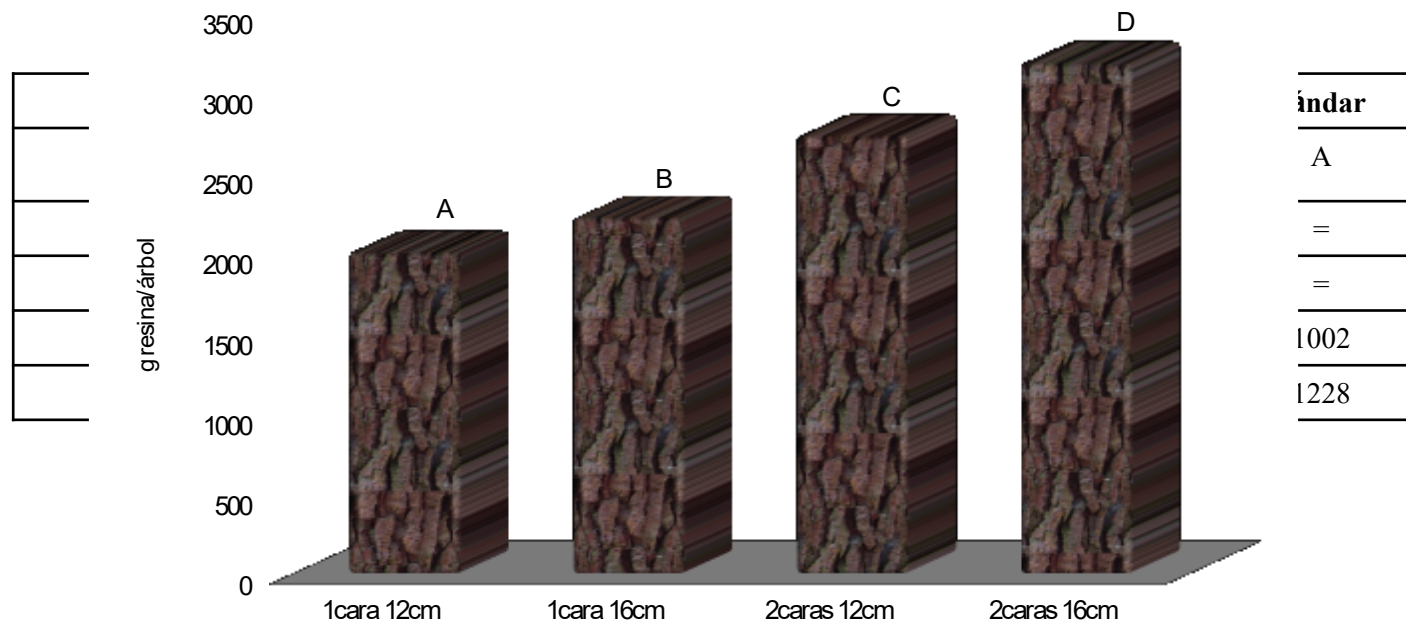
## Método pica de corteza

Tratamiento	Máximo		Mínimo		Media		Desviación estándar	
	C	A	C	A	C	A	C	A
1 cara de 12 cm	4215	=	945	=	2161	=	633,5	=
1 cara de 16 cm	7270	=	230	=	2376	=	780,5	=
2 caras de 12 cm	3250	6080	475	1205	1524	3047	530,7	1002
2 caras de 16 cm	4100	6770	260	1111	1750	3500	662,8	1228

- ✓ Método con dos caras: Producción por cara inferior, pero por árbol un 41% superior en caras de 12cm y un 47% en caras de 16cm
- ✓ 60-70% de la producción en los 5 primeros días de un total de 14

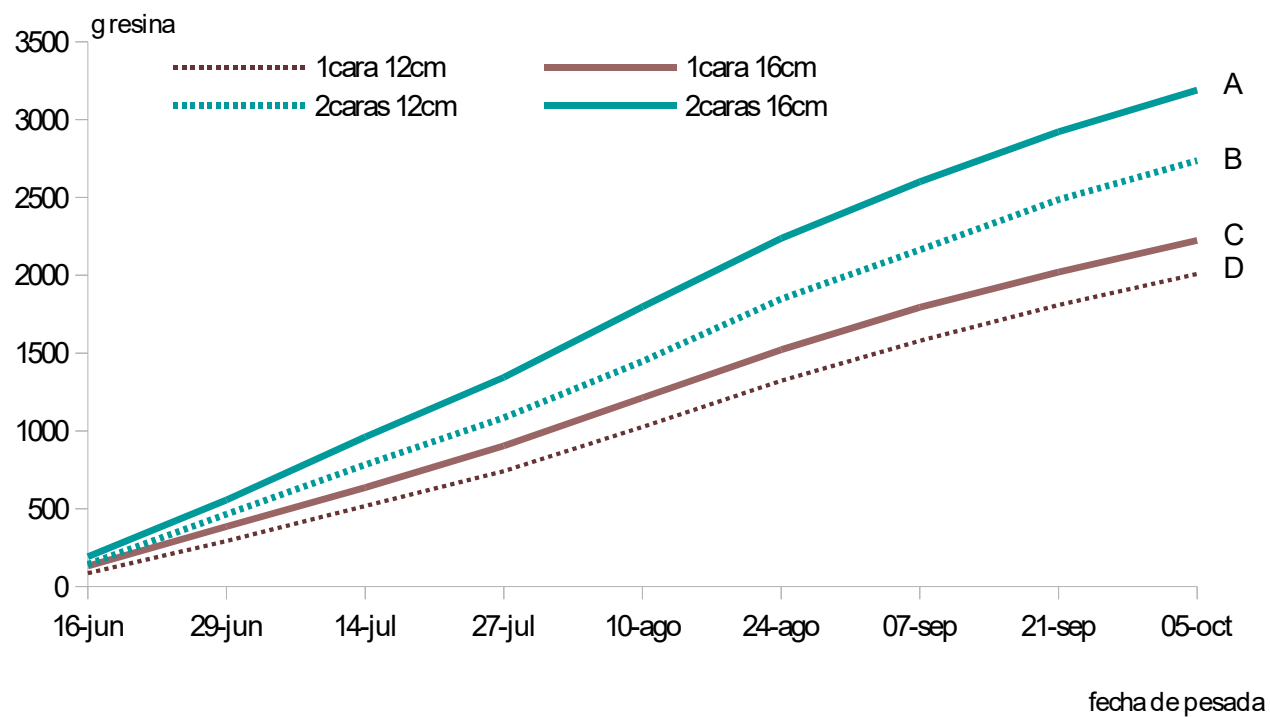


## Método pica de corteza





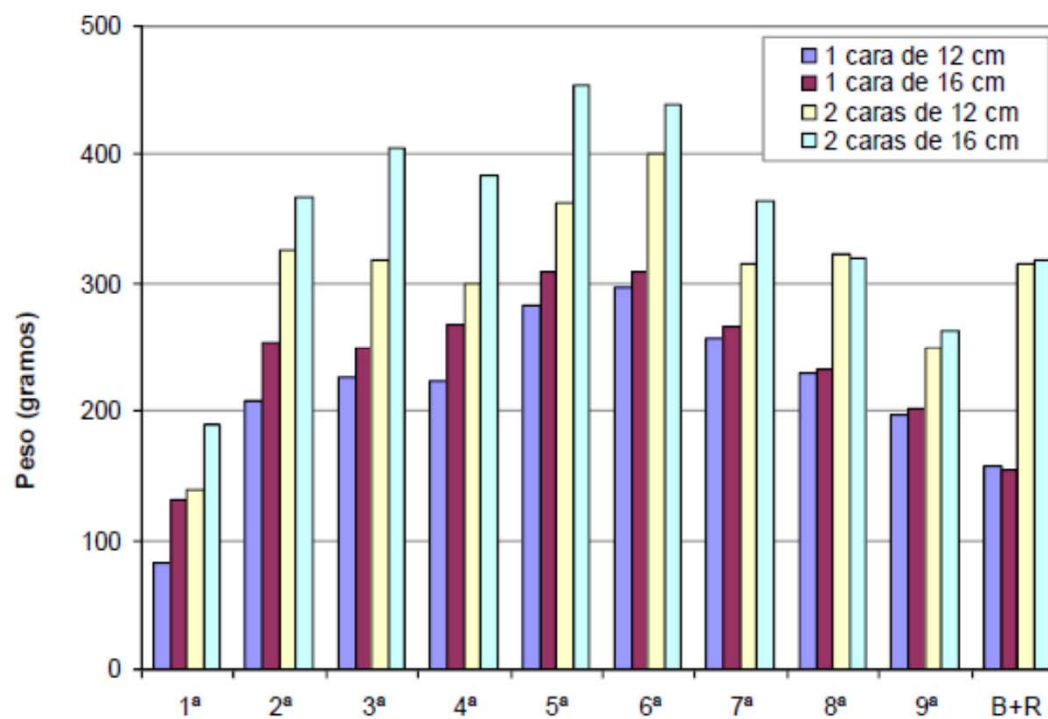
## Método pica de corteza







## Método pica de corteza



✓ Picas mas productivas la 5ª y la 6ª (últimos de julio – primeros de agosto)



## Producción método Borehole

	Máximo	Mínimo	Media	Desviación estándar
Por perforación (g)	399,9	0,0	114,7	73,4
Por árbol (g)	1054,9	31,7	345,1	192,9

- ✓ Periodo de producción: 12 días (3 días en estudio piloto)
- ✓ *Pinus elliotti* Engelm. en EEUU 657 g por perforación y aprox. 1,7 kg por árbol, después de varios meses de producción

## AGRADECIMIENTOS

Sergio Frade Castro (CIF Lourizán)

Goyo Cazorro (Sociedad de Resinas Naturales S.L., Segovia)

Francisco Pedras (CIS Madera, Ourense)

### Contacto

Centro de Investigación Forestal de Lourizán

Consellería do Medio Rural

Carretera de Marín km 3,5

36153-PONTEVEDRA

Telef. +34 986 80 50 72

Fax 986 85 64 20

[esteban.gomez.garcia@xunta.es](mailto:esteban.gomez.garcia@xunta.es)

<http://www.lourizan.com/>



7º CONGRESO FORESTAL ESPAÑOL

## Gestión del monte: servicios ambientales y bioeconomía



26 - 30 junio 2017

Plasencia

Cáceres, Extremadura



[www.congresoforestal.es](http://www.congresoforestal.es)